

Adaptaid⁺

Station murale pour dialyse



Dialyse
Eau médicale

Station murale pour dialyse

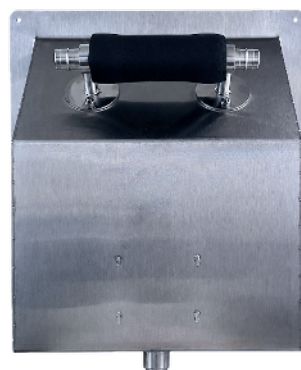
Cette station murale en acier inoxydable a été repensée dans les moindres détails afin de fournir une solution fiable permettant d'effectuer deux traitements simultanés en hémodialyse.

Tous les composants de distribution d'eau de la station visent à maintenir un environnement propre et sûr, offrant ainsi aux hôpitaux une solution de choix pour obtenir l'eau médicale adaptée requise pour les traitements d'hémodialyse.



Performante et sécuritaire

Grâce à la séparation des raccordements d'alimentation en eau purifiée et d'évacuation des eaux usées, cette station offre une eau filtrée qui aide à protéger les patients contre les infections et le personnel contre les contaminations potentielles.



Une solution durable aux multiples avantages

- + Station à doubles raccords d'alimentation qui permet de traiter deux patients en hémodialyse.
- + Solution polyvalente compatible avec une grande variété d'options d'eau et de raccords, y compris des raccords d'eau pure et/ou d'eau standard (en option).
- + Boîtier compatible avec les remplacements: ses dimensions s'adaptent aisément aux orifices de stations murales à remplacer.
- + Minimise le risque de contamination croisée grâce au compartiment d'évacuation des eaux usées qui empêche les éclaboussures sur les raccords d'eau pure et autres composants.
- + Matériaux résistants à la corrosion pour une longue durée de vie et une fiabilité à toute épreuve.
- + Compartiment d'évacuation des eaux usées amovible pour faciliter le nettoyage.
- + Surfaces lisses, aisément nettoyables.

Caractéristiques des stations murales

Éléments de base de qualité qui vous assurent performance et longévité

Matériaux	Boîtier en acier inoxydable 316 de calibre 16 et raccords en acier inoxydable 316
Alimentation en eau pure	Deux téés d'alimentation jumelés pour tube normalisé PEX 25 mm (à l'arrière)
Sortie d'eau pure	Deux raccords rapides femelles Swagelok QC4
Connexion de drainage	Deux raccords rapides mâles Swagelok QC6
Dimensions	Dimensions internes L x H: 12.5 x 13.5 pouces (318 x 343 mm), Dimensions externes L x H: 14.875 x 15.75 pouces (378 x 400 mm) Cadre de montage mural: 1.375 pouce (35 mm) de largeur
Installation	Le kit d'installation comprend les accessoires de montage pour les boîtiers muraux standardisés.

Configurations disponibles

- WTR-042-P001 – Té d'entrée simple 25 mm, sortie de drain simple
- WTR-042-P002 – Té d'entrée double 25 mm, sortie de drain double
- WTR-042-P003 – Té d'entrée simple 20 mm, sortie de drain simple
- WTR-042-P004 – Té d'entrée double 20 mm, sortie de drain double
- WTR-042-P005 – Té d'entrée simple 32 mm, sortie de drain simple
- WTR-042-P006 – Té d'entrée double 32 mm, sortie de drain double
- WTR-042-P009 – Té vierge simple avec bloc de drainage
- WTR-042-P010 – Té vierge double avec bloc de drainage
- WTR-042-P011 – Port d'eau brute simple, sortie de drain double
- WTR-042-P012 – Port d'eau brute double, sortie de drain double

* La disponibilité de certaines configurations peut varier.



Adaptaid⁺

Des équipements médicaux performants
conçus pour les professionnels de la santé

**Pour obtenir plus d'informations
sur nos produits, contactez notre
service à la clientèle.**



CONTACTEZ-NOUS
+1 450-585-7272
customerservice@adaptaid.com



Fabriqué au
CANADA

©2026 ADAPTAIDE INC. TOUS DROITS RÉSERVÉS

adaptaid.com